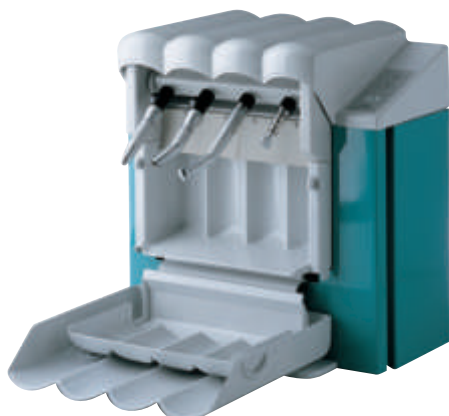


Skötselprodukter

Art.nr



KaVo QUATTROcare

Smörjer kliniskens roterande instrument med den bästa tillgängliga smörjmetod som finns. Sätt instrumenten på adaptrarna, stäng luckan och tryck på knappen. Det är allt som behövs.

QUATTROcare smörjer ett till fyra instrument åt gången, hur många du önskar smörja känner apparaten av automatiskt.

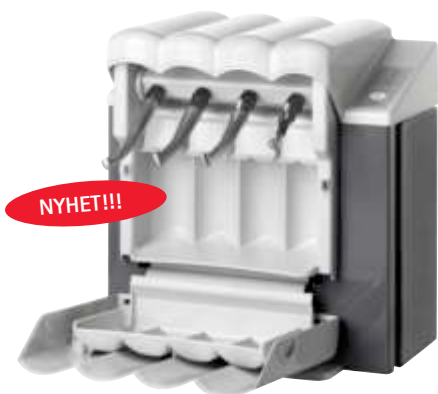
Smutsen upplöses effektivt och ger därmed instrumenten en väsentligt förbättrad funktion och hållbarhet.

Smörjning sker med förutbestämd mängd olja som innehåller extra tilldelning av rengöringsmedel för att bästa möjliga effekt inuti instrumentet skall uppnås. För att eliminera förekomst av överskottsolja under behandlingen efterblåses instrumenten efter varje smörjtillfälle.

Finns i färgerna mintgrönt och antracit.

Modell 2104 A med tryckluft

0.411.7800



FAKTARUTA

| | |
|----------------------|--------------------|
| Mått (B x D x H) | 350 x 280 x 380 mm |
| Vikt | 10 kg |
| Strömförsörjning | 230 V, 50 Hz, 20 W |
| Tryckluftsanslutning | 4 – 6 bar |
| Luftförbrukning | ca 50 l/min |



Spray QUATTROcare plus

Förbrukning:

| | | | |
|------------------|-----------------|------------|------------|
| QUATTROcare plus | Spraysmörjmedel | 6 x 500 ml | 1.005.4525 |
| QUATTROcare plus | Spraysmörjmedel | 1 x 500 ml | 1.005.3843 |

Tillbehör

| | | |
|---------|------------------------------------|------------|
| Adapter | KaVo MULTIflex (turbiner mm) | 0.411.7991 |
| Adapter | KaVo INTRAmatic (lågvarvsinstr) | 0.411.7981 |
| Adapter | KaVo INTRAhuvud (för sep. huvuden) | 0.411.7941 |
| Adapter | SIRONA TE | 1.000.1003 |
| Adapter | SIRONA T 1 (turbin) | 1.000.7156 |
| Adapter | NSK (turbin) | 1.000.8786 |
| Adapter | W&H (turbin) | 1.001.7888 |

Till övriga fabrikat används standardkoppling från respektive tillverkare.

STERILRUMSAPPARATER



KaVo SPRAYrotor 3N

Smörjer klinikens vinkelstycken samt KaVo MULTIflex-anslutna produkter. Sätt instrumenten på adaptrarna och tryck in. Det är allt som behövs. Smörjning sker med förutbestämd mängd olja och under rotation. Spraykanalerna renblåses med tryckluft.

Smutsen upplöses effektivt och ger därmed produkterna en väsentligt förbättrad funktion och hållbarhet.

Art.nr

0.411.7710

FAKTARUTA

| | |
|---------------|---|
| Motorvarvtal | ca 5.000 v/min |
| Anslutningar: | |
| EI | KaVo nätadapter Sec.DC 17,5 V/300 mA |
| Tryckluft | 4 – 6 bar |

Förbrukning:

| | | | |
|--------------------|------------|------------|------------|
| Olja ROTAspray | smörjmedel | 6 x 500 ml | 0.411.7520 |
| Cleanpac smörjpåse | flergångs | 10 st/fp | 0.411.9691 |



KaVo Spray

| | | |
|-----------------|------------|------------|
| Olja smörjmedel | 6 x 500 ml | 0.411.9640 |
| Olja smörjmedel | 1 x 500 ml | 0.411.9630 |

Tillbehör

| | | | |
|--------------------|--------------------|------------|------------|
| Kanyl | MULTIflex (turbin) | 0.411.9921 | |
| Kanyl | INTRA (lågvarv) | 0.411.9911 | |
| Cleanpac smörjpåse | flergångs | 10 st/fp | 0.411.9691 |



Cleanpac



KaVo CleanOil

Lösviktolja för apparater där smörjmedel i lösvikt används, kan också brukas för manuell "droppsmörjning".

KaVo CleanOil är en smörjolja med mycket hög kvalitet, som förbättrar resultatet i alla apparater där den används.

1x1 liter

1.003.0086



KaVo LIFETIME

Förbrukning:

| | | | |
|---------------------|------------|------------|-------------------|
| Clean 1 | diskmedel | 6 liter | 0.489.3022 |
| Clean 2 N | sköljmedel | 6 liter | 0.489.3025 |
| Salt | avhärdning | 6,5 kg | 0.489.3024 |
| Olja LIFETIME Spray | smörjmedel | 6 x 500 ml | 0.411.9700 |



Tillbehör

| | | |
|------------------|-----------------------|-------------------|
| Tappkran | för Clean 1 & Clean 2 | 0.224.6876 |
| Instrumentgaffel | utan adaptrar | 0.665.0111 |
| Adapter | avluftning | 0.665.0891 |
| Adapter | KaVo MULTIflex | 0.665.0121 |
| Adapter | Vinkelstycken | 0.665.0131 |
| Adapter | KaVo huvud | 0.665.0591 |
| Adapter | turbin W&H | 0.665.0511 |
| Adapter | turbin NSK | 0.665.0531 |
| Adapter | turbin Sirona | 0.665.0521 |
| Adapter | turbin Bien Air | 0.665.0501 |

För övriga fabrikat, kontakta KaVo kundtjänst.

Sil och O-ringar till KaVo LIFETIME, se sid 62-63.



Smörjställ

Smörjställ i aluminium med plats för 15 instrument.
Levereras med 3 st MULTIflexansatser.

0.411.9501



Tillbehör

| | |
|--------------------------------|-------------------|
| Ansats för MULTIflexinstrument | 0.411.9902 |
| Underlägg cellstoff 100 st/fp | 0.411.9862 |

Underlägg



Diskställ rostfritt

Med plats för 24 st instrument

1.006.8651

Diskdesinfektorer

Mieles diskdesinfektorer är kända för sin driftsäkerhet och höga kvalitet. De är robusta och har låg ljudnivå. Med en dubbel temperaturövervakning och termisk desinfektion vid 93° säkerställs diskprocessen.

Maskinerna kan kompletteras med en doseringsenhet-DOS K 60 för flytande diskmedel vilket gör hanteringen både säker och enkel. De är dessutom standardutrustade med ångkondensator och vattenavhårdare. Alla modeller är certifierade enligt EN ISO 15883.

Art.nr



Miele G 7862

Utrustad med 7 fasta och en programmerbar programplats. vario TD* programmet är skonsamt och effektivt för alla inom tandvården förekommande instrument. Gränssnitt för processdokumentation.

1.003.2298



Miele G 7831 "smaldisk"

Utrustad med 4 fasta program och en programmerbar programplats.

vario TD* programmet är skonsamt och effektivt för alla inom tandvården förekommande instrument.

1.005.4955

Disk- och sköljmedel, se sid 80-81.

*Program enligt ISO 15883

Art.nr



DOS K 60



Printer



Sockelskåp

Tillbehör till Miele diskdesinfektorer:

| | | |
|--|----------|-------------------|
| Doseringspump | DOS K 60 | 1.006.3116 |
| Lans till doseringspump till hög 5 litersbehållare | | 1.006.2546 |
| Överkorg "Smaldisk" | O 800 | 1.005.4959 |
| Underkorg "Smaldisk" | U 800 | 1.005.4961 |
| Överkorg slät grundkorg | O 188 | 0.998.0351 |
| Underkorg slät grundkorg | U 874 | 0.998.0352 |
| Brickställ 10 brickor, 1/2 insats, avstånd 35 mm | E 130 | 0.998.0353 |
| Brickställ 8 kassetter, 3/5 insats, avstånd 33 mm | E 338 | 0.998.0702 |
| Brickställ 16 kassetter, 3/5 insats, avstånd 21,5 mm | E 339 | 0.998.0354 |
| Instrumentställ, 2/5 insats | E 337 | 0.998.0688 |
| Nätkorg med lock, 1/6 insats | E 363 | 0.998.0355 |
| Nätkorg utan lock, 1/2 insats | E 379 | 0.998.1167 |
| Småtångskorg | E 473 | 0.998.0356 |
| Printer | | 1.007.4921 |

Sockelskåp

| | | |
|--|----------|-------------------|
| 50 cm rostfri med dörr och förvaringsutrymme | UE 50/60 | 0.998.1170 |
|--|----------|-------------------|

Mått anges i B x D x H.



O 188. 531x475x215 mm.



E 130. 180x445x180 mm.



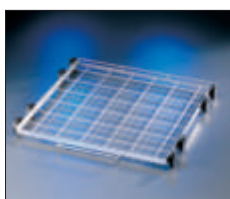
E 339. 305x468x115 mm.



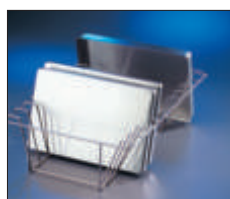
E 363. 150x225x55 mm.



E 473. 60x60x85 mm.



U 874. 534x515x50 mm.



E 338. 305x453x115 mm.



E 337. 175x445x145 mm.



E 379. 180x445x80/110 mm.



Lans till doseringspump

FAKTARUTA

| Maskin | Mått B x D x H* mm | Diskutrymme B x D x H mm | Vikt (Ca) | Elanslutning | Vattenansl. | Avloppsansl. |
|--------|-----------------------|-----------------------------|--------------|--------------|------------------------------------|--------------|
| G 7862 | 600 x 600 x 850/820 | 530 x 500 x 500 | 70 kg | 400V, 3N~16A | 1 st kallvatten 1 st varmvatten | 1 st |
| G 7831 | 450 x 600 x 850/820 | 320 x 500 x 500 | 58 kg | 230V, 1N~16A | 1 st kallvatten | 1 st |
| G 7891 | 600 x 600 x 850/820 | 530 x 500 x 500 | 70 kg | 400V, 3N~16A | 1 st kallvatten 1 st varmvatten | 1 st |

*) med/utan toppskiva



Steelco DS 50 D

NYHET!!!

Bänkdiskmaskin för den lilla sterilen.

3 olika diskprogram. Termisk desinfektion sker vid 93°C. Grundutrustad med doseringspumpar för flytande diskmedel och tork/sköljmedel. Standardinredning bestående av en utdragskorg samt insatserna C 03 och C 04. Kan extrautrustas med printar för processdokumentation.

1.005.5439



Steelco DS 50 DRS

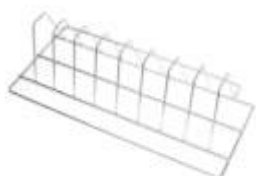
Bänkdiskmaskin med varmluftstork för den lilla sterilen.

3 olika diskprogram. Termisk desinfektion sker vid 93°C. Grundutrustad med doseringspumpar för flytande diskmedel och tork/sköljmedel. Standardinredning bestående av en utdragskorg samt insatserna C 03 och C 04. Kan extrautrustas med printar för processdokumentation.

1.007.5691



C 03. 395x125x120mm



C 04. 390x180x110mm



C 784.



HH 03/04. 170x250x70mm
HH 02/06. 250x340x70mm

Tillbehör till Steelco diskdesinfektorer

| | |
|---|-----------|
| Insats för stående instrument | C 03 |
| Insats för 8st. brickor/kassetter | C 04 |
| Specialinsats för 5st. brickor/kassetter, upphöjd | C 784 |
| Nätkorg utan lock | HH 03 |
| Lock för HH 03 | HH 04 |
| Nätkorg utan lock | HH 02 |
| Lock för HH 02 | HH 06 |
| Printer, fristående | DS 50 SKR |

ingår som std.

ingår som std.

1.007.5685

1.007.5686

1.007.5687

1.007.5688

1.007.5689

1.007.5719

FAKTARUTA

| | DS 50 D | DS 50 DRS |
|--------------|--------------------|--------------------|
| Ytermått* | 500 x 560 x 535 mm | 560 x 575 x 535 mm |
| Diskutrymme* | 420 x 460 x 285 mm | 420 x 460 x 285 mm |
| Vikt | ca 40 kg | ca 43 kg |
| Elanslutning | 230 V AC (2950 W) | 230 V AC (2950 W) |
| Kallvatten | 1 st. | 1 st. |
| Avlopp | 1 st. | 1 st. |

* B x D x H

Disk- och sköljmedel, se sid 80-81.

Autoklaver



Vacuklav 40-B

MELAG Vacuklav 40-B

Denna klass B autoklav möjliggör betydligt kortare processtider än vad som tidigare varit möjligt. Ex. 5kg förpackat gods autoklaveras och torkas på ca 30 minuter, dessutom finns ett snabbprogram på 10 minuter. Utrustad med minneskort MELAflash för datalagring av programcykler. Förberedd för anslutning till klinisk nätverk. Vid komplettering med MELAdem 40 behöver man inte hantera processvatten.

MELAG Vacuklav 41-B

Utan vatten- och avloppsanslutning, men är i övrigt identisk med 40-B.

MELAG Vacuklav 44-B

Identisk med 40-B men med djupare kammare.

MELAG Vacuklav 30-B

Den välkända och driftsäkra klass B autoklaven där varje programcykel dokumenteras med printern MELAprint 42 alt MELAflash. Vid komplettering med MELAdem 40 behöver man inte hantera processvatten.

MELAG Vacuklav 31-B

Utan vatten- och avloppsanslutning, men är i övrigt identisk med 30-B.

MELAG Vacuklav 24-B

Identisk med 30-B men med djupare kammare.

MELAG Vacuklav 23-B

Identisk med 30-B men med djupare kammare och utan vatten- och avloppsanslutning.



Vacuklav 30-B



MELAdem 40

Tillbehör

Aluminiumbricka för 30B, 31B, 40B, 41B

Aluminiumbricka för 24B, 44B, 23B

MELAdem 40

Jonbytarfilterinsats för MELAdem 40 (2 st)

Jonbytarfiltermassa för MELAdem 37

Skrivarpapper

Påsställ

MELAflash (minneskort)

Art.nr

1.003.6347

1.004.0052

1.005.3936

0.998.0637

0.998.1493

0.998.1466

1.005.5580

0.998.0537

0.998.1474

0.998.0536

1.004.1566

0.998.0538

0.998.0539

0.998.0540

1.005.5582

| FAKTARUTA | Vacuklav 40-B/41-B | Vacuklav 44-B | Vacuklav 30-B/31-B | Vacuklav 23-B/24-B |
|-------------------------------|---|---|---|---|
| Yttermått (D x B x H, cm) | 57 x 46 x 56 | 68 x 46 x 56 | 56 x 43 x 49 | 66 x 43 x 49 |
| Volym, liter | 18 | 22 | 18 | 22 |
| Brickstorlek (D x B x H, cm) | 29 x 19 x 2 | 42 x 19 x 2 | 29 x 19 x 2 | 42 x 19 x 2 |
| Kapacitet | 6 brickor (enl ovan) eller 4 normalbrickor med lock | 6 brickor (enl ovan) eller 4 normalbrickor med lock | 6 brickor (enl ovan) eller 4 normalbrickor med lock | 6 brickor (enl ovan) eller 4 normalbrickor med lock |
| Elanslutning | 230 V AC, (3400 W), 16 A | 230 V AC, (3400 W), 16 A | 230 V AC, (2400 W), 10 A trög | 230 V AC, (2400 W), 10 A trög |
| Vatten till vacuumpump/Avlopp | KV med avstängn.kran/Ja | KV med avstängn.kran/Ja | KV med avstängn.kran/Ja | KV med avstängn.kran/Ja |

Art.nr



MELAdest 65

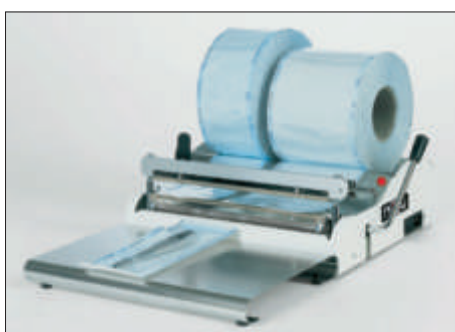
En destillator som producerar högvärdigt destillerat vatten, mycket enkelt och kostnadseffektivt. Ingen risk för torrkokning – automatisk avstängning.

0.998.1468

FAKTARUTA

| | |
|--------------|-----------------------|
| Ytermått | Höjd 38 cm, Ø 23 cm |
| Vikt | 3 kg |
| Volym | 4 l |
| Kapacitet | 0,7 l/tim |
| Elanslutning | 230 V, 50 Hz, (520 W) |

Foliesvetsar



hawo foliesvets med arbetsbord

hawo Foliesvets hd 270 MS-8

Enkel att hantera, steglöst inställbar förseglingstid, producerar en 8 mm bred svetsöm enl. DIN 58953-7. Inbyggd rullhållare.

1.003.9507

hawo Arbetsbord

1.003.9508

FAKTARUTA

| | |
|--------------------|--------------------|
| Mått (B x D x H) | 420 x 300 x 220 mm |
| Foliebredd | max. 250 mm |
| Vikt | 8 kg |
| Elanslutning | 230 V |
| Arbetsbord (B x D) | 360 x 228 mm |



Dürr HYGOPAC Foliesvets

En modern foliesvets som förseglar sterilförpackningar på ett löpande band. 9 mm bred förseglingssöm enligt DIN 58953. Genomkörningshastighet 5,3 m/min. Steglöst inställbar förseglingstemperatur.

0.998.0664

FAKTARUTA

| | |
|------------------|-----------------------|
| Mått (B x D x H) | 380 x 135 x 160 mm |
| Vikt | 7,2 kg |
| Elanslutning | 230 V, 50 Hz, (550 W) |



Dürr Hygoprint

Märkningssystem för snabb och säker dokumentation på sterilförpackat gods.

1.006.1070

steriliserat am: verwendbar bis:

| | |
|-----------------|-----------------------------|
| 22 MAY 06 | 22 MAY 07 |
| Charge: | Steri.-Nr.: Pers.-Nr.: |
| 124 | 687 90 |

Ultraljudsbad



Elma S10H ultraljudsbad

Helt i rostfritt stål. Utrustad med 2 st vred, ett för reglering av temperatur och ett för inställning av timer.

Tillbehör

Lock S10H

Korginsats, rostfri, S10H

Tillbehörs-kit, 2 st behållare och 1 st pincett

Elma S30H ultraljudsbad

Identiskt med Elma S10H.

Tillbehör

Lock S30H

Korginsats, rostfri, S30H

Glasbägare 600 ml S30H

Hållare för glasbägare

Art.nr

1.004.4191

1.004.4197

1.004.4196

1.003.1753

1.003.9033

1.003.9034

1.003.9035

1.004.4862

1.004.4863



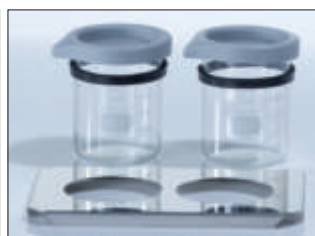
Lock



Korginsats



Tillbehörs-kit



Glasbägare & hållare

FAKTARUTA

| | Elma S10H | Elma S30H |
|-----------------------|--------------------|--------------------|
| Innermått (B x D x H) | 190 x 85 x 60 mm | 240 x 137 x 100 mm |
| Yttermått (B x D x H) | 206 x 116 x 178 mm | 300 x 179 x 214 mm |
| Tankvolym | 0,8 liter | 2,75 liter |
| Frekvens | 37 kHz | 37 kHz |
| Vikt | 2,0 kg | 3,3 kg |
| Värme | ja | ja |
| Avlopp | nej | ja |
| Elanslutning | 230 V | 230 V |